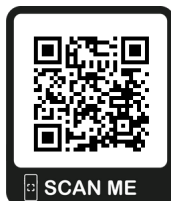


Alcuni dei nostri progetti:



Inglese



Psicomotricità



Orto



Coding



Laboratorio
di pittura



GiocaYoga®



Anno scolastico 2025/26:

LIBELLULE: bambini di 3 e 4 anni

API: bambini di 4 e 5 anni

FARFALLE: bambini di 3 e 5 anni

CERBIATTI: bambini di 3 e 5 anni

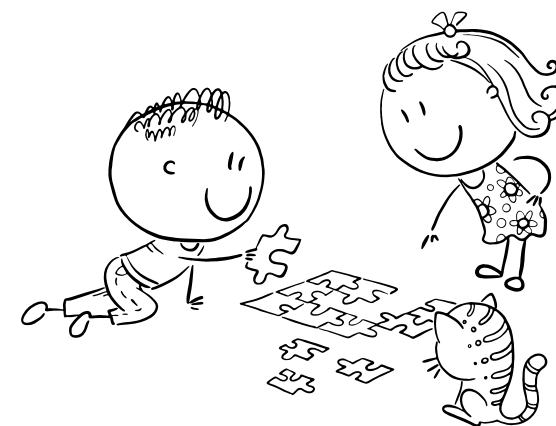
TARTARUGHE: bambini di 4 e 5 anni

SCOIATTOLI: bambini di 3 e 5 anni

GUFETTI: bambini di 3 e 4 anni



Istituto Comprensivo di Bernareggio



☎ 039 9452160

🌐 www.icbernareggio.edu.it

✉ mbic8b1009@istruzione.it

📍 Via Europa, 2, 20881 Bernareggio (MB)

Tempo scuola

- Pre-Scuola(7:30-8:00)
Accoglienza dalle 8.00 entro e non oltre le 9.00
- dalle 9:00 alle 11.45 attività
- 12.00-12.45 pranzo
- 12:45 - 13:00 **uscita straordinaria ***
- 13.15-15.15 attività e riposo (solo per i 3 anni)
- 15.30-15.45 riordino
- dalle 15.45 entro le 16.00 uscita
- Post-scuola (16.00 - 18.00)
>SI RACCOMANDA IL **RISPETTO DEGLI ORARI IN ENTRATA ED USCITA**
>POSSONO RITIRARE I BAMBINI SOLAMENTE I GENITORI O LE PERSONE **MAGGIORENNI DELEGATE** DA ESSI TRAMITE APPOSITO MODULO

I **numeri di telefono** comunicati alla scuola devono essere **sicuramente reperibili ed aggiornati**

*da utilizzare per visite o altri motivi familiari che non permettono l'utilizzo dell'uscita 15:45/16:00

REGOLE UTILI

- Puntualità in entrata ed uscita
- All'uscita il bambino/a una volta consegnato al genitore ne diventa completo responsabile
- Evitare l'utilizzo di cellulari durante l'entrata e l'uscita: si tratta di un momento delicato ed importante per il Vostro bambino e le docenti.
- Evitare di fruire di materiali e spazi durante ingresso ed uscita
- il bambino/a deve indossare capi comodi...(No body, cinture, collant ...etc)
- È vietato l'utilizzo improprio dell'arredo scolastico (es. far sedere i bambini sopra gli armadietti)



Evitare di portare a scuola giochi e oggetti appuntiti, costruiti in materiali duri, piccoli poiché **pericolosi**.

• Evitare di far indossare ai bambini anelli, collane e braccialetti

• Sono vietati oggetti in oro o preziosi
(PER LA ROTTURA O LA PERDITA LA SCUOLA NON NE RISPONDE)

• Le **ASSENZE vanno comunicate VIA MAIL** alle docenti di sezione

• Se il bambino **non sta bene** deve restare a casa per essere curato

• Se il bambino/a viene **allontanato** da scuola con sintomi influenzali può rientrare **24 ore dopo** la scomparsa effettiva di tutti i sintomi (**NO IL GIORNO SUCCESSIVO**)

• All'interno degli spazi scolastici è vietato il consumo di merende o altro non proveniente dalla mensa scolastica

• In occasione dei compleanni non potranno essere portati a scuola cibi (torte, caramelle o altro) da consumare per il festeggiamenti