

I nostri progetti:

I nostri progetti:

- Accoglienza
- Continuità
- Intercultura
- Ed. Civica
- Ambiente e sviluppo sostenibile
- Intersezione
- Nuove Tecnologie
- Scuola Sicura
- Mondo Orto
- Spazio educativo
- Psicomotricità (3 anni)
- GiocaYoga (4 anni)
- Psicomotricità in musica (5 anni)
- Educazione al gesto grafico
- Inglese

I nostri spazi/laboratori:

Laboratori espressivi
Spazio educativo
Biblioteca
Saloni
Giardino
Orti
Aule Verdi
Aule psicomotorie

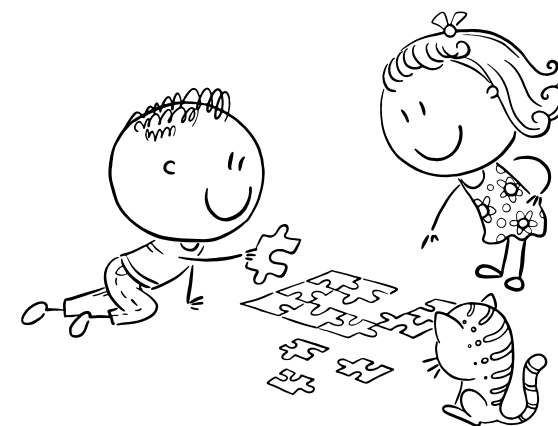


Anno scolastico 2024/25:

LIBELLULE: bambini di 3 e 5 anni
API: bambini di 3 e 4 anni
FARFALLE: bambini di 4 e 5 anni
CERBIATTI: bambini di 4 e 5 anni
TARTARUGHE: bambini di 3 e 4 anni
SCOIATTOLI: bambini di 4 e 5 anni
GUFETTI: bambini di 3 e 5 anni




Istituto Comprensivo di Bernareggio



 039 9452160

 www.icbernareggio.edu.it

 mbic8b1009@istruzione.it

 Via Europa, 2, 20881 Bernareggio (MB)

Tempo scuola

- Pre-Scuola(7:30-8:00)
Accoglienza dalle 8.00 entro le 9.00 9.15
- 10.30 riordino-cerchio
- 10.30-11.45 attività
- 11.50-12.00 igiene personale
- 12.00-13.00 pranzo
- 12:45 - 13:00 **uscita straordinaria ***
- 13.00-13.30 attività libera
- 13-30-15.30 riposo (3 anni)
- 15.30-15.45 riordino
- dalle 15.45 entro le 16.00 uscita
- Post-scuola (16.00 - 18.00)
>SI RACCOMANDA IL **RISPETTO DEGLI ORARI** IN ENTRATA ED USCITA
>POSSONO RITIRARE I BAMBINI SOLAMENTE I GENITORI O LE PERSONE **MAGGIORENNI DELEGATE** DA ESSI TRAMITE APPOSITO MODULO

I **numeri di telefono** comunicati alla scuola devono essere **sicuramente reperibili ed aggiornati**

*da utilizzare per visite o altri motivi familiari che non permettono l'utilizzo dell'uscita 15:45/16:00

REGOLE UTILI

- Puntualità in entrata ed uscita
- All'uscita il bambino/a una volta consegnato al genitore ne diventa completo responsabile
- Evitare l'utilizzo di cellulari durante l'entrata e l'uscita: si tratta di un momento delicato ed importante per il Vostro bambino e le docenti.
- Evitare di fruire di materiali e spazi durante ingresso ed uscita
- il bambino/a deve indossare capi comodi...(No body, cinture, collant ...etc)
- È vietato l'utilizzo improprio dell'arredo scolastico (es. evitare di far sedere i bambini sopra gli armadietti)



Evitare di portare a scuola giochi e oggetti appuntiti, costruiti in materiali duri, piccoli poiché **pericolosi.**

- Evitare di far indossare ai bambini anelli, collane e braccialetti
 - Sono vietati oggetti in oro o preziosi
(PER LA ROTTURA O LA PERDITA LA SCUOLA NON NE RISPONDE)
- Le **ASSENZE vanno comunicate VIA MAIL** alle docenti di sezione
- Se il bambino **non sta bene** deve restare a casa per essere curato
 - Se il bambino/a viene **allontanato** da scuola con sintomi influenzali può rientrare **24 ore dopo** la scomparsa effettiva di tutti i sintomi (**NO IL GIORNO SUCCESSIVO**)
- All'interno degli spazi scolastici è vietato il consumo di merende o altro non proveniente dalla mensa scolastica
- In occasione dei compleanni non potranno essere portati a scuola cibi (torte, caramelle o altro) da consumare per il festeggiamenti